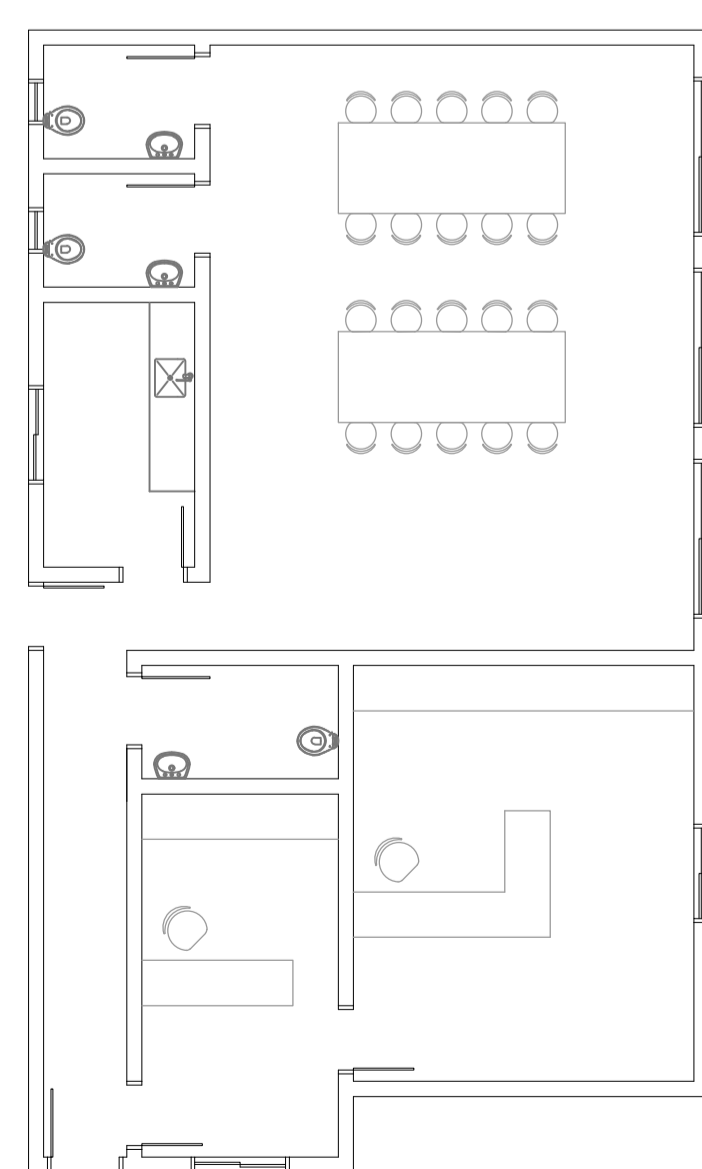
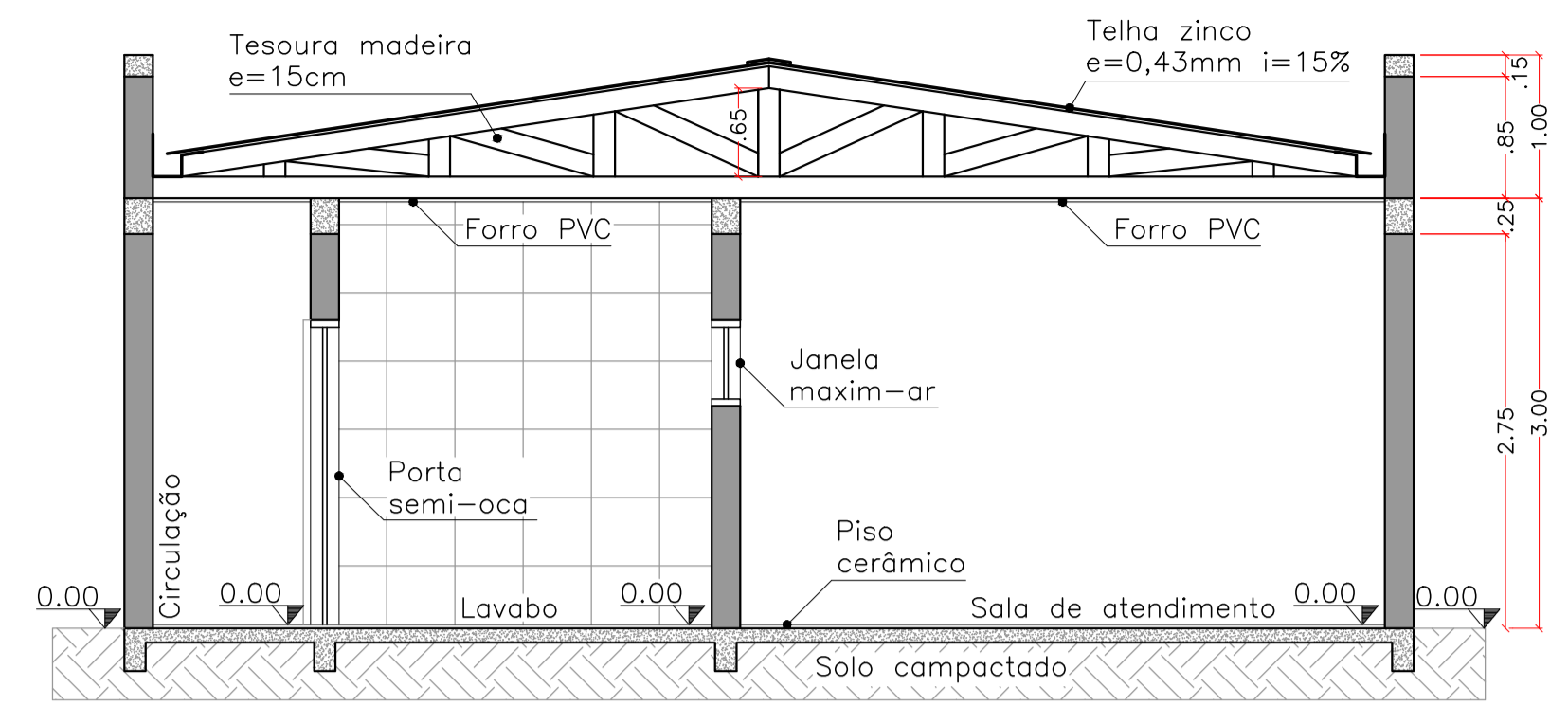


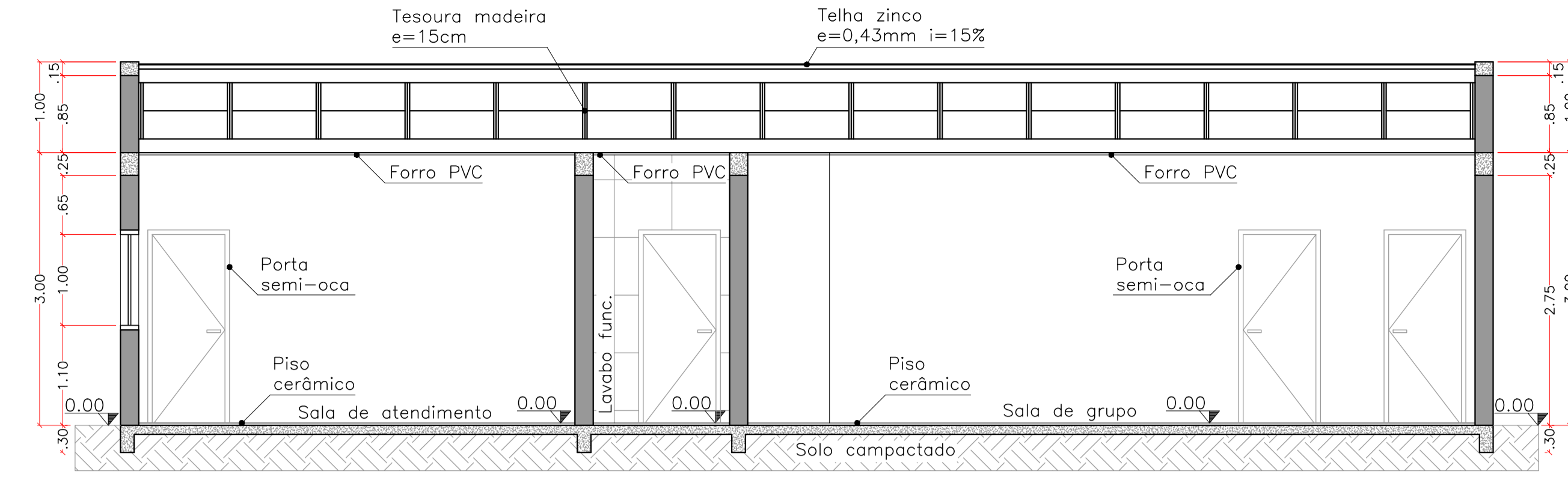
01 Planta baixa técnica
Escala: 1/50
Área total: 132,50 m²



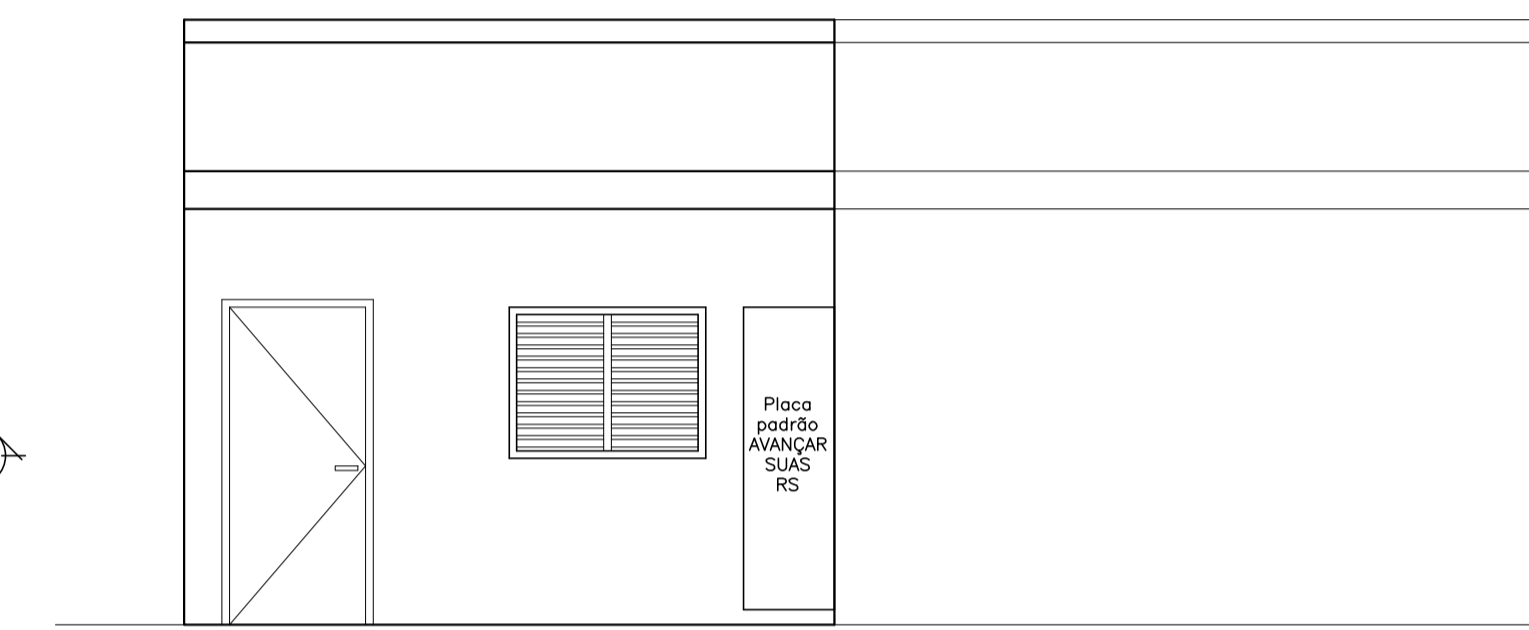
06 Planta baixa layout mobiliário
Escala: 1/100



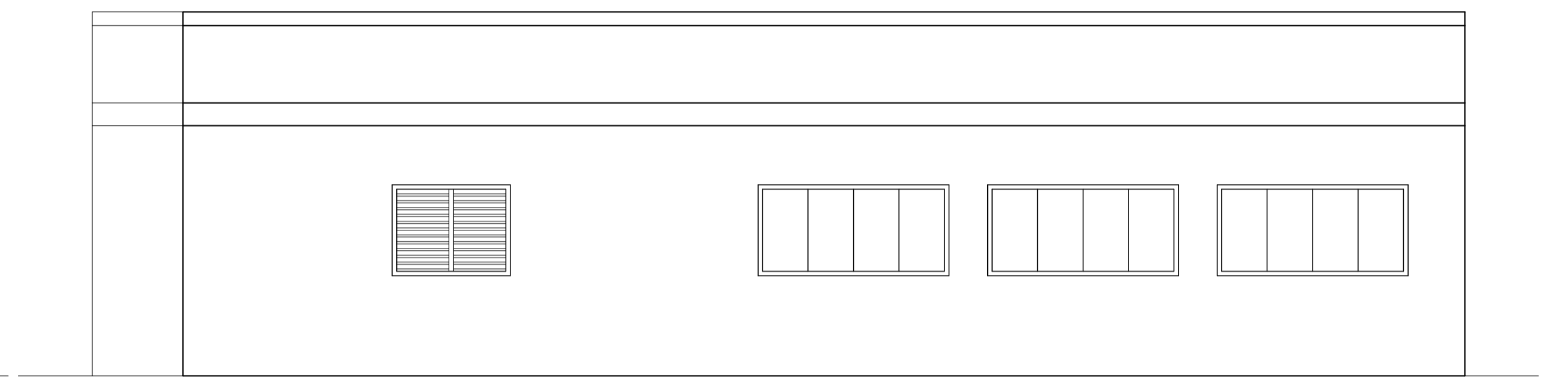
02 Corte A-A
Escala: 1/50



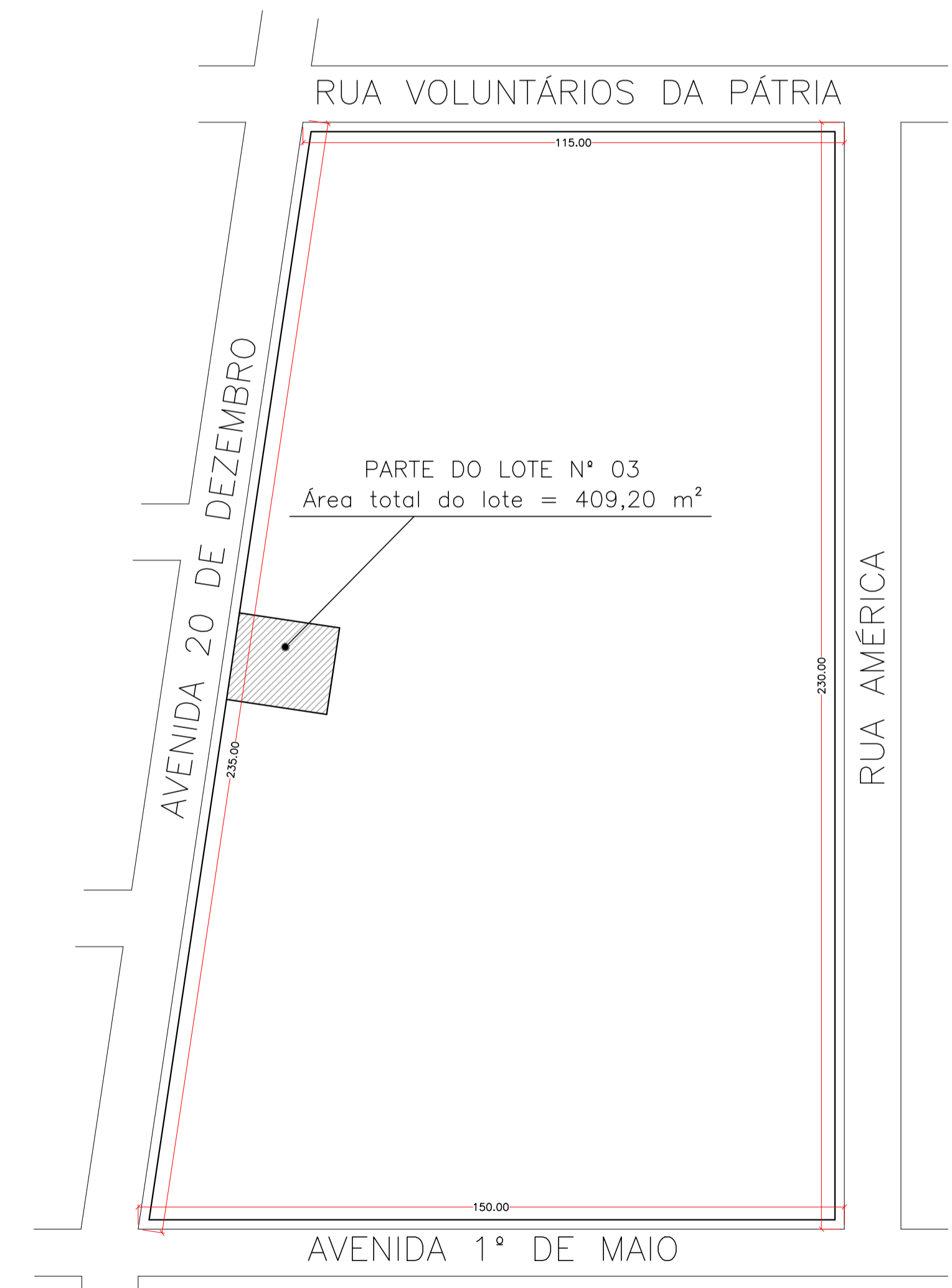
03 Corte B-B
Escala: 1/50



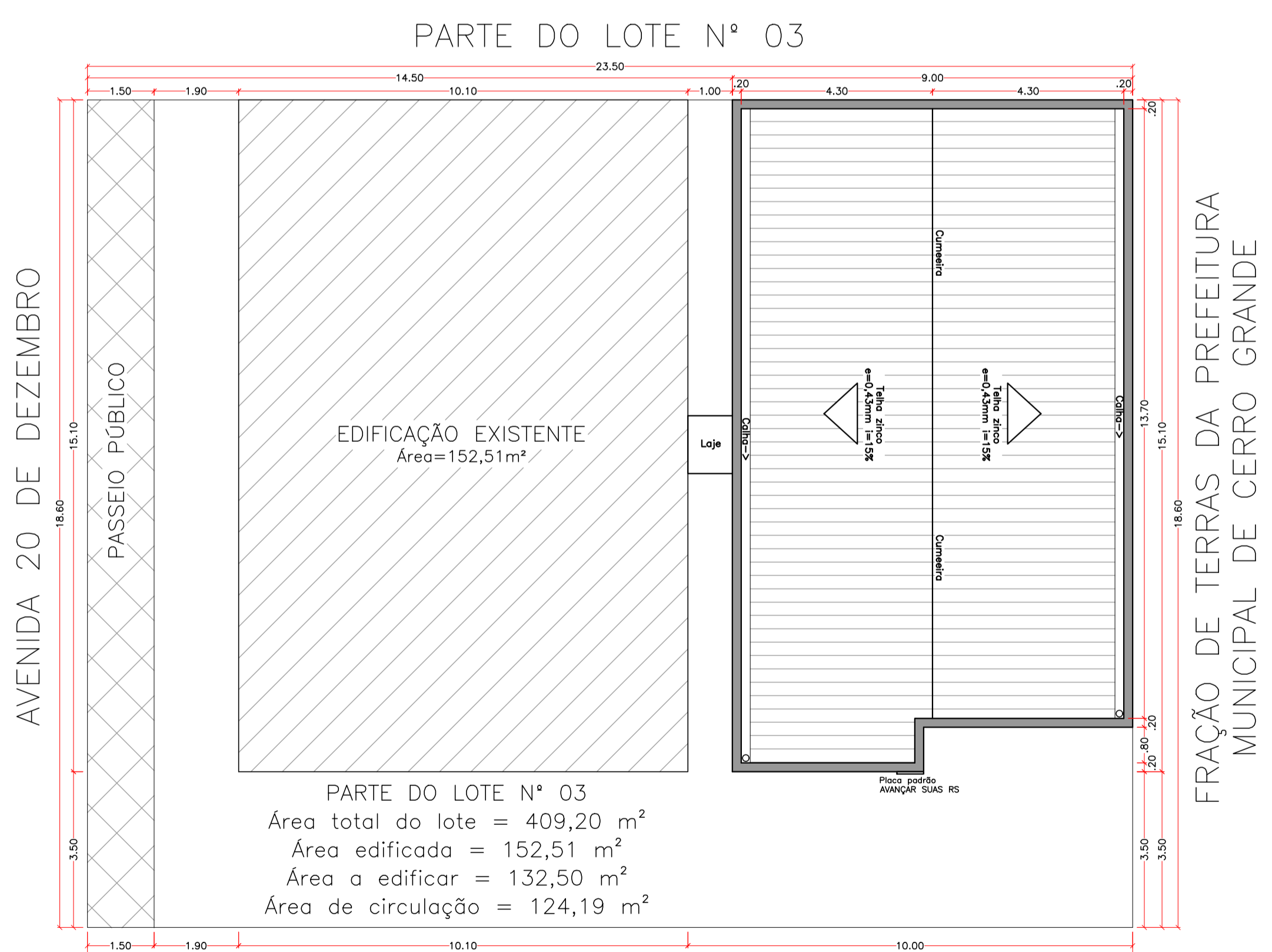
04 Fachada frontal
Escala: 1/50



05 Fachada lateral
Escala: 1/50



07 Planta de localização
Escala: indicada



08 Planta de implantação/cobertura
Escala: 1/100

<p>BRUNO CAVALHEIRO ENGENHEIRO CIVIL CREA - RS 236920</p>	<p>PROJETO: Ampliação CRAS de Cerro Grande-RS</p>	<p>MATRÍCULA: 18.306</p>	
	<p>ENDEREÇO DA OBRA: Avenida 20 de Dezembro 609 Centro Cerro Grande - RS</p>	<p>LOTE: Parte do Lote nº 03 Quadra W</p>	
	<p>PROPRIETÁRIO: Prefeitura Municipal de Cerro Grande CNPJ: 92.005.545/0001-09</p>	<p>DATA: 23/10/2023</p>	<p>ESCALA: Indicada</p>
	<p>RESPONSÁVEL TÉCNICO: Bruno Cavalheiro - CREA-RS 236920</p>	<p>ART: 12843990</p>	<p>PRANCHA: 1/2</p>

NA PRANCHA:
Planta baixa técnica, cortes, fachadas, planta baixa layout mobiliário, planta de localização e planta de implantação/cobertura.