

PLANTA DE SITUAÇÃO
ESCALA 1/1000

projeto:

REFORMA UBS

obra:

REFORMA UBS CERRO GRANDE - RS

responsável técnico:

FRANCIS CAMPAGNOLO
eng. civil - CREA/RS 236.817

projetista: FRANCIS CAMPAGNOLO

escala: nesta prancha:

prancha: VALMOR JOSÉ CAPELETTI
PREFEITO MUNICIPAL

desenhista: FRANCIS CAMPAGNOLO

data: OUTUBRO/2021

LOCALIZAÇÃO

01

tua frontal
RUA AMÉRICA

Área: 229,74m²

Indicação fiscal

zona: ZONA URBANA

local: CERRO GRANDE-RS

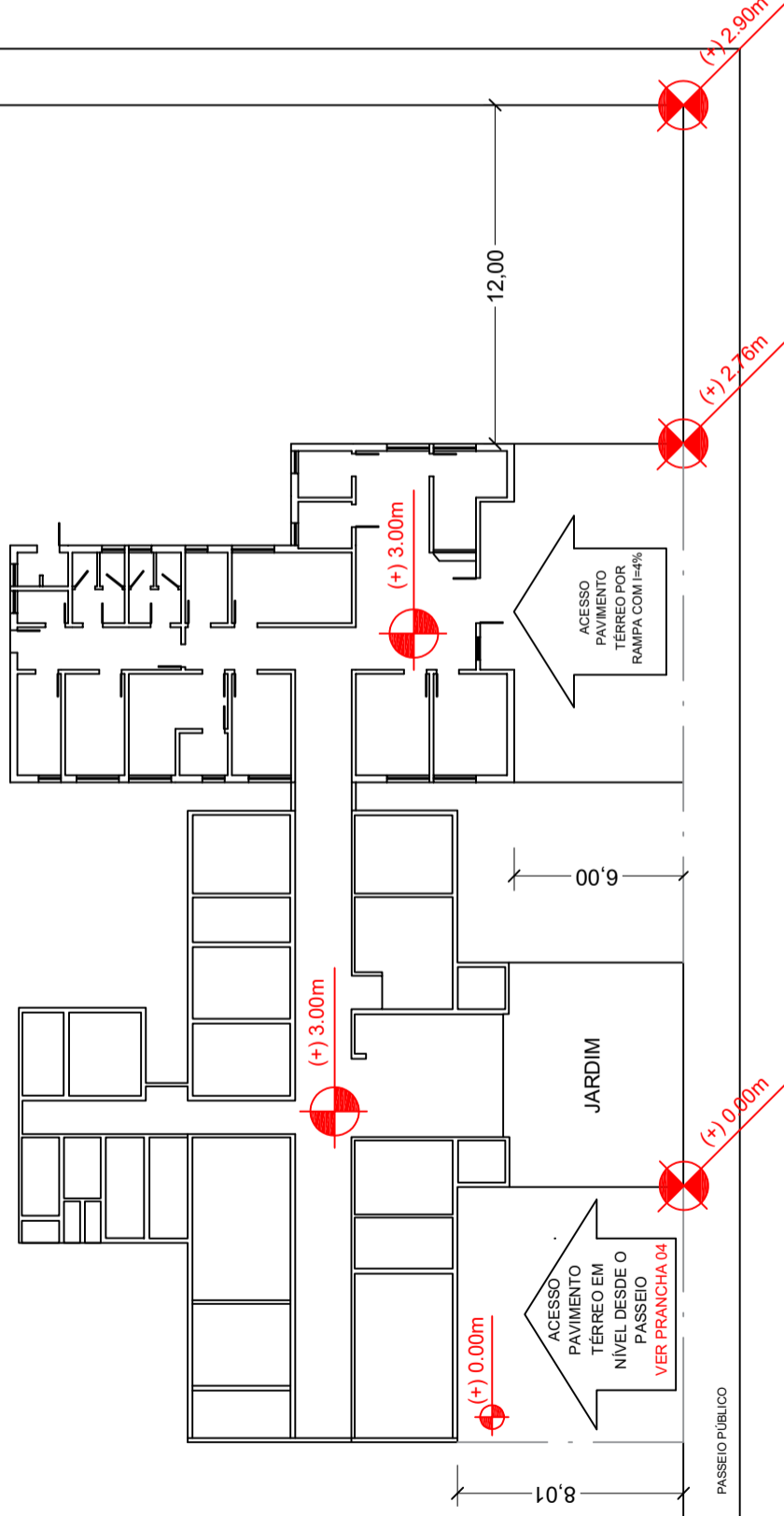


FRANCIS CAMPAGNOLO ENGENHARIA

AVENIDA 1º DE MAIO, CENTRO, CERRO GRANDE, RS.

PLANTA DE LOCALIZAÇÃO
ESCALA 1/250

RUA VOLUNTÁRIOS DA PÁTRIA



RUA AMÉRICA



projeto:

REFORMA UBS

obra:

REFORMA UBS CERRO GRANDE - RS

responsável técnico:

FRANCIS CAMPAGNOLO
eng. civil - CREAR/S 236.817

prancha: VALMOR JOSÉ CAPELETTI
PREFEITO MUNICIPAL

escala: FRANCIS CAMPAGNOLO

nesta prancha: INDICADA

data: OUTUBRO/2021

LOCALIZAÇÃO

02

rua frontal
RUA AMÉRICA

Área: 229,74m²

zona: ZONA URBANA

local: CERRO GRANDE-RS

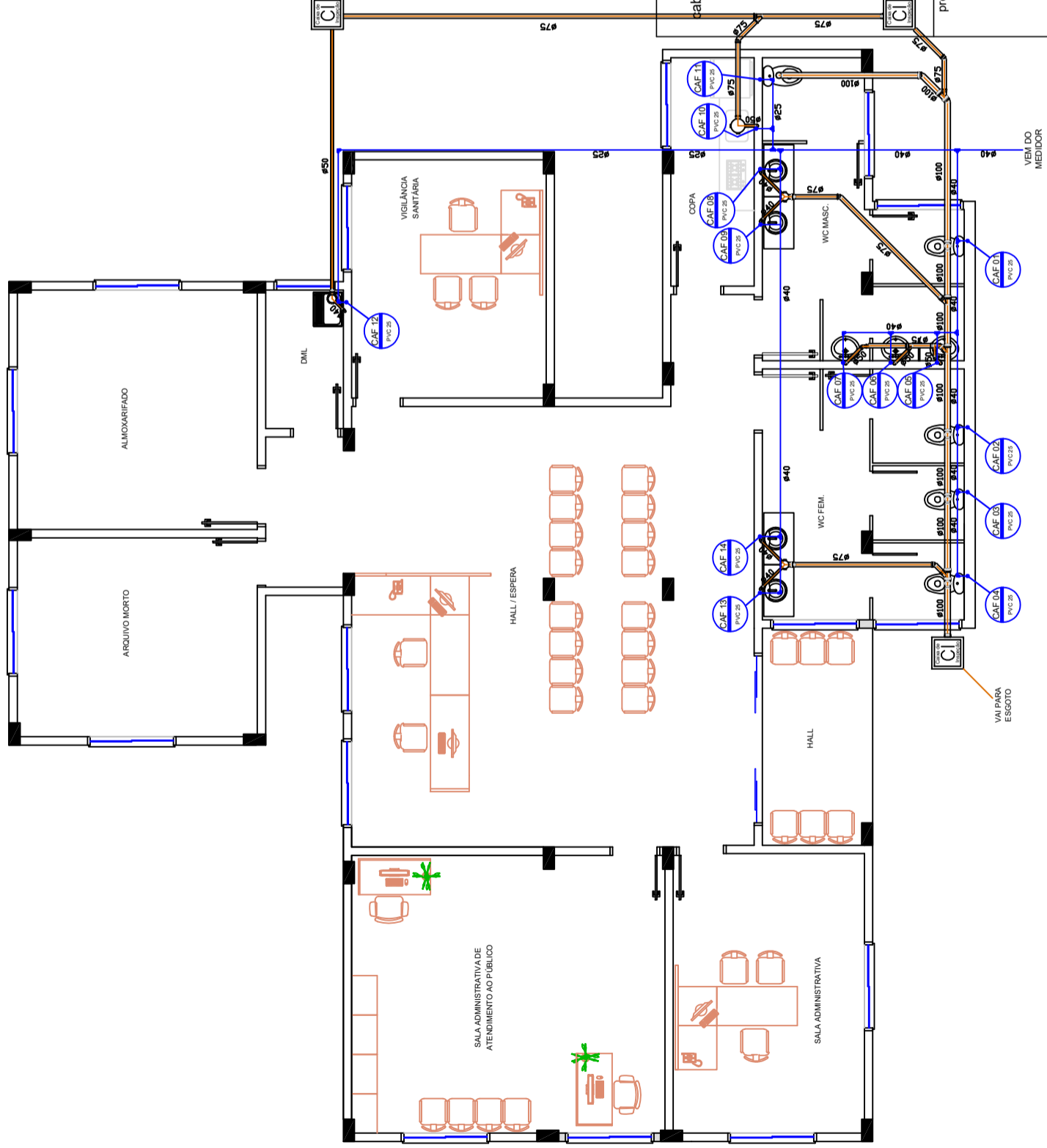
FRANCIS CAMPAGNOLO ENGENHARIA

AVENIDA 1º DE MAIO, CENTRO, CERRO GRANDE, RS.

NOTAS IMPORTANTES:

OBRA FOI PREVISTA EM 02 ETAPAS, A ETAPA 01 JÁ ESTÁ CONCLUÍDA, POR ISSO ALGUNS SERVIÇOS JÁ SE ENCONTRAM EXECUTADOS. NA PARTE HIDROSSANITÁRIA SERÁ DESTACADO ALGUNS PONTOS IMPORTANTES:

- PONTOS DE HIDRAULICA ESTÃO CONCLUÍDOS.
- PONTOS DE ESGOTO CONCLUÍDOS.
- FALTA OS ACABAMENTOS, TORNEIRAS, BACIAS, ASSENTOS, LAVATÓRIOS, CUBAS, TORNEIRAS, FOSSA SÉPTICA, SUMIDOURO.



cabimbo e aprovações:

projeto:

REFORMA UBS

obra:

REFORMA UBS CERRO GRANDE - RS

responsável técnico:

PLANTA BAIXA SUBSOLO HIDROSSANITÁRIA ESCALA 1/100

SIMBOLOS

- Caixa Sifonada (Ralo)
- Fossa Séptica
- Caixa de Inspeção (CI)
- Tubo de Ventilação Ø 40
- Tubo de Queda Sumidouro Ø 100
- Coluna de Água Fria
- Caixa de Gordura

rua frontal
RUA AMÉRICA

Área:

Zona:

ZONA URBANA

local:

CERRO GRANDE-RS

Indicação fiscal

FRANCIS CAMPAGNOLO
eng. civil - CREARS 236.817

VALMOR JOSÉ CAPELETTI
PREFEITO MUNICIPAL

escala: nesta prancha: prancha:
FRANCIS CAMPAGNOLO INDICADA
data: OUTUBRO/2021

desenhista:
FRANCIS CAMPAGNOLO

HIDROSSANITÁRIO

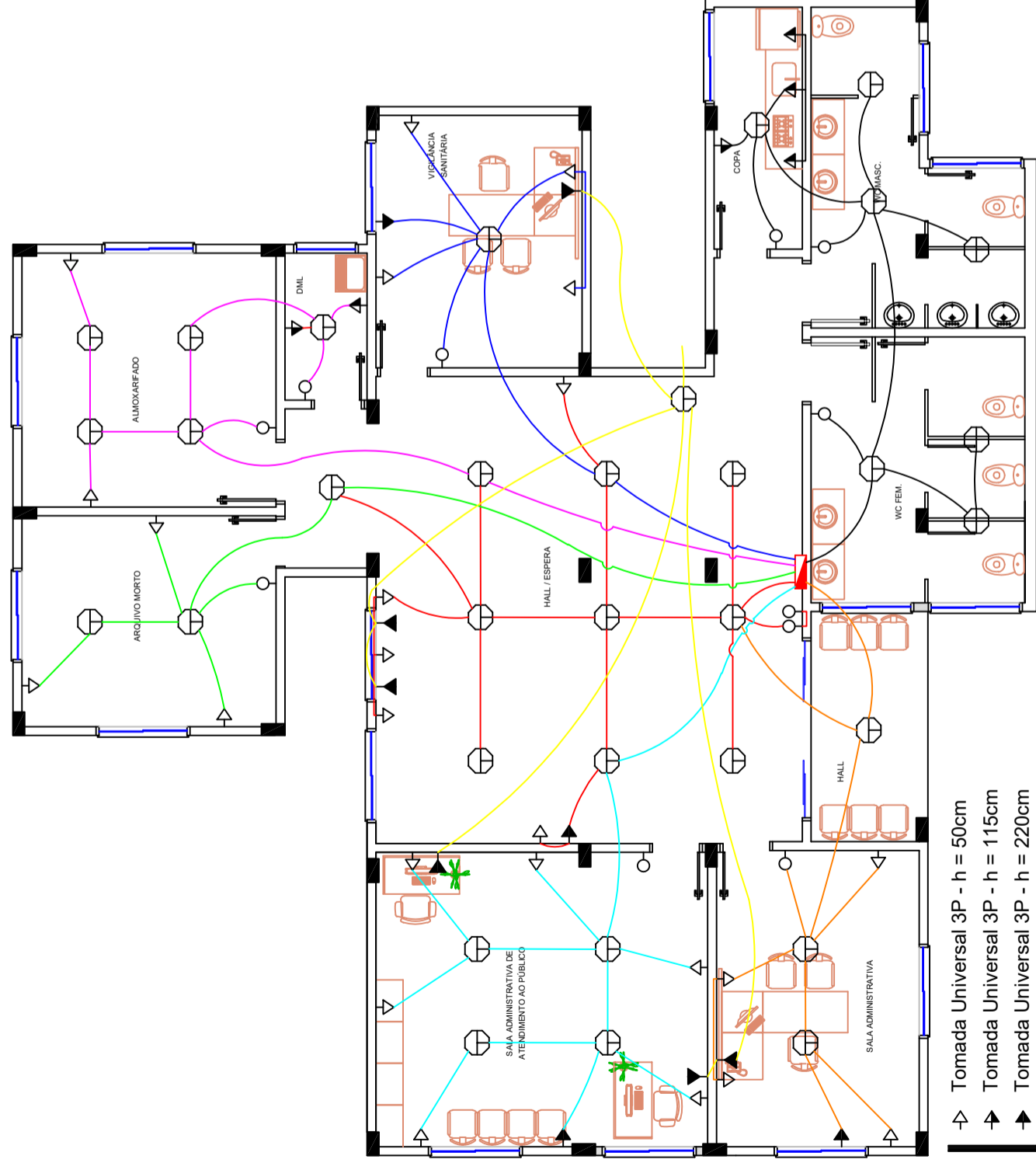
04

FRANCIS CAMPAGNOLO ENGENHARIA
AVENIDA 1º DE MAIO, CENTRO, CERRO GRANDE- RS.

NOTAS IMPORTANTES:

OBRA FOI PREVISTA EM 02 ETAPAS, A ETAPA 01 JÁ ESTÁ CONCLUÍDA, POR ISSO ALGUNS SERVIÇOS JÁ SE ENCONTRAM EXECUTADOS. NA PARTE ELÉTRICA SERÁ DESTACADO ALGUNS PONTOS IMPORTANTES:

- CAIXAS DE TOMADA 4X2 ESTÃO CONCLUÍDAS.
- ELETRODUTOS CORRUGADOS CONCLUÍDOS.
- FALTA A PASSAGEM DE FIOS, LUMINÁRIAS, COMPLEMENTOS E ACABAMENTOS DOS PONTOS, TOMADAS DE LÓGICA, TOMADAS DE CLIMATIZADORES E CENTRO DE DISTRIBUIÇÃO QUE SERÃO LISTADOS NO ORÇAMENTO.



Simbologia-Elétrica

- Tomada Universal 3P - h = 50cm
- Tomada Universal 3P - h = 115cm
- Tomada Universal 3P - h = 220cm
- * Tomadas Especiais (Carga identificada)
- ⊗ Interruptor e tomada h = 115cm
- ⊗ Interruptor Duplo e Tomada
- ⊗ Interruptor Triplo e Tomada
- ⊗ Interruptor Hotel h = 115cm
- ⊗ Interruptor Intermediário h = 115cm
- ⊗ Interruptor Campanha h = 115cm
- ▼ Ponto de Tv, Fone e Internet
- Tubulação pelo teto
- 1, 2, 3 Tubulação pelo Piso e Parede
- ⊥ Retorno
- ⊗ Ponto de Luz incandescente
- ⊗ Ponto de Luz fluorescente
- ⊗ Centro de distribuição
- Tubulação pelo Piso e Parede
- ⊗ Arandela

**PLANTA BAIXA SUBSOLO ELÉTRICA
ESCALA 1/100**

cabimbos e aprovações:

projeto:

REFORMA UBS

obra:

REFORMA UBS CERRO GRANDE - RS

responsável técnico:

FRANCIS CAMPAGNOLO
eng. civil - CREARS 236.817

projetista: FRANCIS CAMPAGNOLO

desenhista: FRANCIS CAMPAGNOLO

escala: nesta prancha:

INDICADA

data: OUTUBRO/2021

VALMOR JOSÉ CAPELETTI
PREFEITO MUNICIPAL

ELÉTRICO

05

rua frontal
RUA AMÉRICA

Indicação fiscal

zona:
ZONA URBANA

local:
CERRO GRANDE-RS

FRANCIS CAMPAGNOLO ENGENHARIA
AVENIDA 1º DE MAIO, CENTRO, CERRO GRANDE- RS.